

ГОСТ 14724—69

МЕЖГОСУДАРСТВЕННЫЙ СТАНДАРТ

БОЛТЫ ОТКИДНЫЕ

КОНСТРУКЦИЯ

Издание официальное

БЗ 4—2004

ИПК ИЗДАТЕЛЬСТВО СТАНДАРТОВ
Москва



МЕЖГОСУДАРСТВЕННЫЙ СТАНДАРТ

БОЛТЫ ОТКИДНЫЕ

ГОСТ
14724—69

Конструкция

Eye bolts. Design

МКС 25.060.99

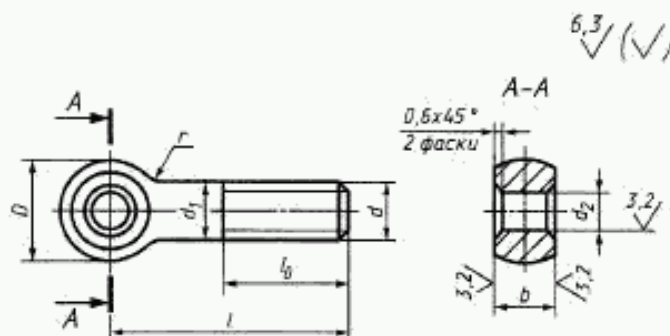
Постановлением Комитета стандартов, мер и измерительных приборов при Совете Министров СССР от 13 июня 1969 г. № 680 дата введения установлена

01.07.70

Ограничение срока действия снято Постановлением Госстандарта СССР от 20.04.89 № 1027

Настоящий стандарт распространяется на откидные болты, предназначенные для станочных приспособлений.

1. Конструкция и размеры болтов должны соответствовать указанным на чертеже и в таблице.



Размеры в мм

Обозначение болтов	Применимость	d	l		D	d_1	d_2 D11	b d11	l_0		r	Δ^*	Масса**, кг =
			Номин.	Пред. откл.					Нормальная	Увеличенная			
7002-0551		M5	25	$\pm 0,8$	10	5	5	6	16	2,5	0,25	0,004	
7002-0552	32		22										
7002-0553	40												
7002-0554	50												
7002-0555	60		$\pm 1,5$	30									0,010
7002-0556		M6	32	$\pm 0,8$	12	6	6	8	20	4,0	0,3	0,009	
7002-0557	40		25									0,011	
7002-0558	50		35									0,013	

Издание официальное

Перепечатка воспрещена

Издание (февраль 2005 г.) с Изменениями № 1, 2, утвержденными в июне 1980 г., апреле 1989 г.
(ИУС 9—80, 7—89)

© ИПК Издательство стандартов, 2005

Обозначение болтов	Применяемость	d	t		D	d ₁	d ₂ D11	b d11	l ₀		r	Δ*	Масса**, кг -					
			Номин.	Пред-откл.					Нормальная	Увеличенная								
7002-0559		M6	60	±1,5	12	6	6	8	20	35	4,0	0,3	0,015					
7002-0560			70												0,017			
7002-0561		M8	40	±0,8	16	8	8	10	25	—					0,020			
7002-0562			50							35					0,024			
7002-0563			60	±1,5						45					0,028			
7002-0564			70												0,032			
7002-0565			80												0,036			
7002-0566			90										55		0,040			
7002-0567		100				0,044												
7002-0568		M10	50	±0,8	20	10	12	30	—						0,042			
7002-0569			60	±1,5								50		0,048				
7002-0570			70										60		0,054			
7002-0571			80										70		0,060			
7002-0572			90												0,066			
7002-0573			100												0,073			
7002-0574			110												0,079			
7002-0575			125								10			0,088				
7002-0576			M12	60					±1,8	28	16	12	14	40	—			0,059
7002-0577				70														
7002-0578		80						65								0,077		
7002-0579		90						75								0,086		
7002-0580		100						90								0,094		
7002-0581		110														0,103		
7002-0582		125														0,117		
7002-0583		140														0,130		
7002-0584		160														0,148		
7002-0585		M16		70	±1,8	34	20	16							18	50	—	
7002-0586			80									65		0,151				
7002-0587			90									75		0,167				
7002-0588			100									90		0,183				
7002-0589			110									110		0,198				
7002-0590			125											0,222				
7002-0591			140	±2,0									0,246					
7002-0592			160										0,277					
7002-0593			180										0,309					
7002-0594			200										0,341					
7002-0595		M20	90	±1,8	34	20	16	22	60	70			0,266					
7002-0596			100											80		0,291		
7002-0597			110											95		0,316		
7002-0598			125													0,353		
7002-0599			140							±2,0						0,390		
7002-0600			160													0,435		
7002-0601			180												0,485			
7002-0602			200	±2,5											110	0,534		
7002-0603			220												0,583			
7002-0604			250											125	0,657			

Размеры в мм

Обозначение болтов	Применяемость	d	l		D	d ₁	d ₂ D11	b d11	l ₀		r	Δ*	Масса**, кг =					
			Номи.	Пред. откл.					Нормальная	Увеличенная								
7002-0605		M24	100	±1,8	42	24	20	25	60	—	10,0	0,7	0,420					
7002-0606	110		80							0,456								
7002-0607	125		95							0,509								
7002-0608	140		110							0,563								
7002-0609	160		±2,0	70					110	0,628								
7002-0610	180									0,699								
7002-0611	200									0,770								
7002-0612	220									0,841								
7002-0613	250									±2,5			125	0,947				
7002-0614	280													1,054				
7002-0615	125		M30	±1,8					52	30			25	32	80	95	0,8	0,841
7002-0616	140			±2,0												110		0,934
7002-0617	160																	1,037
7002-0618	180																	1,148
7002-0619	200	1,259																
7002-0620	220	±2,5		125	1,370													
7002-0621	250				1,536													
7002-0622	280				1,703													
7002-0623	320				±3,0	1,925												
7002-0624	140				M36	±2,0	65	36			32	40				100		—
7002-0625	160	1,605																
7002-0626	180	1,765																
7002-0627	200	1,925																
7002-0628	220	±2,5	140	2,084														
7002-0629	250			2,324														
7002-0630	280			2,564														
7002-0631	320			±3,0		2,883												

* Допускаемое смещение оси головки относительно оси стержня.

** Масса указана для болтов с нормальной длиной резьбы l_0 .

Пример условного обозначения откидного болта с нормальной длиной резьбы l_0 размерами $d = M5$, $l = 32$ мм:

Болт 7002-0552 ГОСТ 14724—69

То же, с увеличенной длиной резьбы l_0 :

Болт 7002-0552 У ГОСТ 14724—69

(Измененная редакция, Изм. № 1, 2).

2. Материал — сталь марки 45 по ГОСТ 1050—88. Допускается замена на сталь других марок с механическими свойствами не ниже, чем у стали марки 45.

3. Твердость — 33 ... 38 HRC.

С. 4 ГОСТ 14724—69

4. Неуказанные предельные отклонения размеров: $h14, \pm \frac{t_2}{2}$.

(Измененная редакция, Изм. № 2).

5. Предельные отклонения от перпендикулярности оси отверстия головки к оси стержня болта — по 12-й степени точности ГОСТ 24643—81.

6. Резьба метрическая — по ГОСТ 24705—81. Поле допуска резьбы — 6g по ГОСТ 16093—81.

(Измененная редакция, Изм. № 2).

7. Размеры сбегов и фасок для резьбы — по ГОСТ 10549—80.

8. **(Исключен, Изм. № 1).**

9. Покрытие — Хим. Окс. прм (обозначение покрытия — по ГОСТ 9,306—85). По соглашению с потребителем допускается применение других видов защитных покрытий.

10. Остальные технические требования — по ГОСТ 1759.0—87.

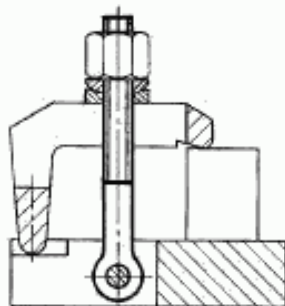
11. Маркировать: наименование изделия, его обозначение, обозначение настоящего стандарта и товарный знак предприятия-изготовителя. Маркировку нанести на тару или упаковку для партии болтов одного типоразмера.

12. Примеры применения откидных болтов указаны в приложении.

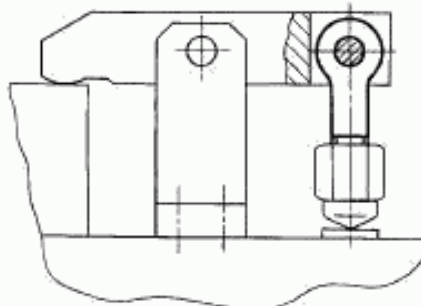
(Введен дополнительно, Изм. № 2).

ПРИМЕРЫ ПРИМЕНЕНИЯ ОТКИДНЫХ БОЛТОВ

Пример 1.



Пример 2



Редактор *Р.Г. Говердовская*
Технический редактор *О.Н. Власова*
Корректор *А.С. Черноусова*
Компьютерная верстка *Л.А. Круговой*

Изд. лиц. № 02354 от 14.07.2000. Сдано в набор 02.03.2005. Подписано в печать 01.04.2005. Усл. печ. л. 0,93.
Уч.-изд. л. 0,50. Тираж 200 экз. С 796. Зак. 192.

ИПК Издательство стандартов, 107076 Москва, Колхозный пер., 14.
<http://www.standards.ru> e-mail: info@standards.ru

Набрано в Издательстве на ПЭВМ

Отпечатано в филиале ИПК Издательство стандартов — тип. «Московский печатник», 105062 Москва, Лялин пер., 6.
Плр № 080102